



TAB.SANT.15L IP44 ECHIP.T3x16+T3x32+M4x16 COD PRODUS: PF0019-05650

Prezentare generala:

- Tabloul de santier, echipat, se utilizeaza la alimentarea cu energie electrica a echipamentelor pe santierele de constructii si in mediul industrial.

Caracteristici tehnice generale:

Echipare tablou santier	- 3 prize trifazate industriale 32 A, 3 prize trifazate industriale 16 A si 4 prize monofazate schuko; - 4 intrerupatoare automate tripolare si 3 intrerupatoare automate monopolare; - bara de nul si bara de impamantare; - presetupa pentru accesul cablului de alimentare;
Dimensiuni cablu alimentare	maxim 5x35 mmp
Presetupa alimentare	PG 36
Pozitie presetupa	jos
Grad de protectie tablou echipat	IP 44
Dimensiuni tablou santier neechipat HxLxA [mm]	400 x 300 x 155

Caracteristici tehnice carcasa:

Tensiune nominala de izolatie	400 V
Material carcasa	ABS
Grad de protectie	IP66
Grad de rezistenta la impact	IK09
Clasa de ignifugare	UL94 - HB
Numar module fereastr	15
Inaltime decupare pentru aparate	45 mm
Culoare carcasa	corp gri + fereastr transparent fumurie
Montaj	aparent
Temperatura de lucru	-25 °C ÷ +60 °C

Caracteristici tehnice intrerupatoare:

Numar poli	1P, 3P
Curent nominal	16, 32 A - 1P, 32, 50 A - 3P
Tensiune nominala	230/400 V ac
Capacitatea de rupere	6 kA (sau 4.5 kA)
Caracteristica de declansare	C - (5÷10)xIn
Temperatura de lucru	-25 °C ÷ +40 °C

Caracteristici tehnice prize industriale:

Tensiune nominala	400 V ac
Curent nominal	16, 32 A
Numar poli	3P + N + PE
Culoare carcasa	rosu
Grad de protectie	IP 44
Material carcasa	poliamida 6
Autostingere pana la	850 °C (pentru partile active)
Temperatura	-50 °C ÷ +80 °C (ignifugat)
Rezistente la actiunea razelor UV	Da

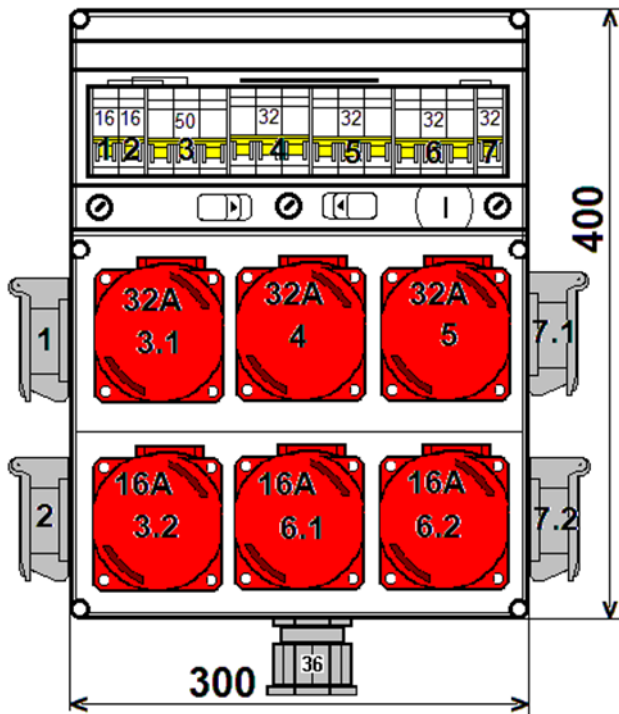
Caracteristici tehnice prize schuko:

Tensiune nominala	230 V ac
Curent nominal	16 A
Tip priza	schuko (standard german)
Culori carcasa	gri sau albastru
Grad de protectie	IP 54
Material carcasa	masa plastica rezistenta la actiunea razelor UV

Amplasare si schema monofilara:

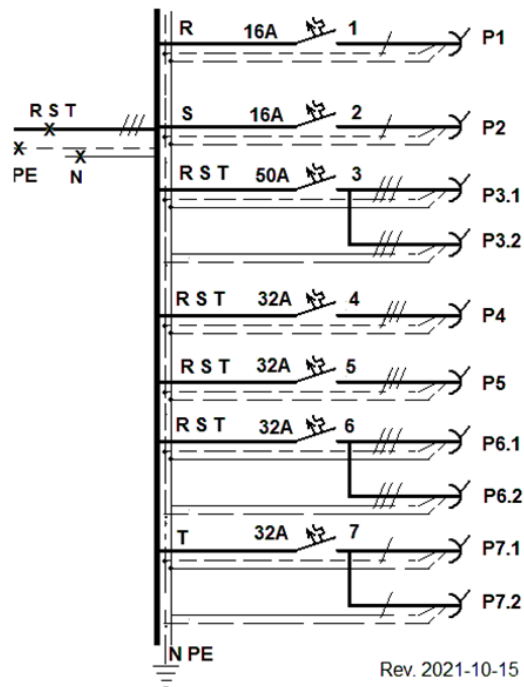
TE SANTIER 15L

T3x16+T3x32+M4x16



TE SANTIER 15L T3x16+T3x32+M4x16

PF0019-05650 SCHEMA MONOFILARA



Instructiuni de montaj:

- Cablul de alimentare se introduce prin presetupa si conductoarele se conecteaza la clemele de sir.
- Capacul tabloului se prinde de cutie in holtzuruburi.

Instructiuni de siguranta si protectie:

- Echiparea cu aparate a tabloului si conexiunile din interior vor fi realizate de un electrician.
- Electricianul nu va lucra sub tensiune.

Instructiuni de ambalare:

- Produsele sunt ambalate in pungi din plastic si apoi in cutii din carton.
- Pentru identificare, pe cutie se scriu codul si denumirea produsului.

Instructiuni de transport:

- Transportul, manipularea si depozitarea se vor face fara deteriorarea ambalajului si a continutului.
- Deasupra cutiilor nu se aseaza obiecte grele, deoarece produsele pot fi distruse.
- Cutiile trebuie pozitionate astfel incat in timpul transportului sa nu se deplaseze.
- Nu se aseaza langa corpuri dure sau ascutite care pot distruge produsul in timpul transportului.

Instructiuni de manipulare:

- Se pot aseza pe un palet, pentru mutarea mai multor cutii de catre mijloace speciale de manipulare.

Instructiuni de depozitare:

- Spatiul de depozitare trebuie sa fie inchis, uscat, cu temperaturi cuprinse intre -20 si +40°C, fara praf si intr-un mediu lipsit de substante active chimic.
- Nu este permisa depozitarea pe termen lung in locuri expuse la actiunea razelor solare.